

NOTE su Mk4Duo e Arduino IDE (Prerelease)

Segue una tabella di compatibilità per i componenti da installare con l'IDE Arduino per compilare MK4Duo per Rumba32 / STEVAL

Arduino	STM32Core	STMCubeProgrammer	SDFat	U8glib
1.8.13	1.9.0	2.5.0	1.1.1	1.19.1
1.8.16	1.9.0/2.0.0	2.8.0	1.1.1	1.19.1

Per semplicità ho raggruppato le ultime versioni sw sul sito.

Arduino	http://www.robot-eyes.com/confmk/Sw/arduino-1.8.16-windows.zip
STMCubeProgrammer	http://www.robot-eyes.com/confmk/Sw/SetupSTM32CubeProgrammer_win64.zip
SDFat	http://www.robot-eyes.com/confmk/Sw/SdFat-1.1.1.zip
U8Glib	http://www.robot-eyes.com/confmk/Sw/U8glib-1.19.1.zip
Java Machine	http://www.robot-eyes.com/confmk/Sw/jre-8u301-windows-x64.zip

Per chi abbia i files di configurazione (configuration_overall) di versioni antecedenti la 4.4.0, ecco un programma di conversione alla ultima ed unica versione supportata, la 4.4.0 Upgrader

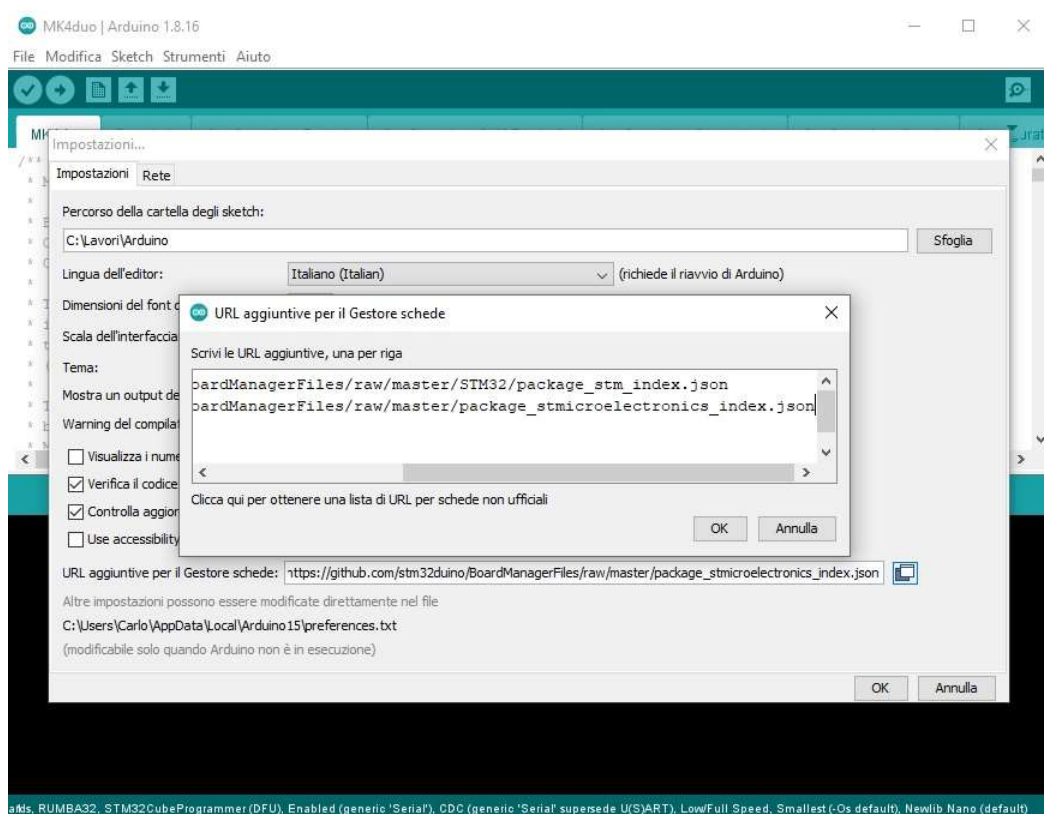
<http://www.robot-eyes.com/confmk/Sw/Upgrader.zip>

Seguono alcune immagini di configurazione dell'IDE Arduino

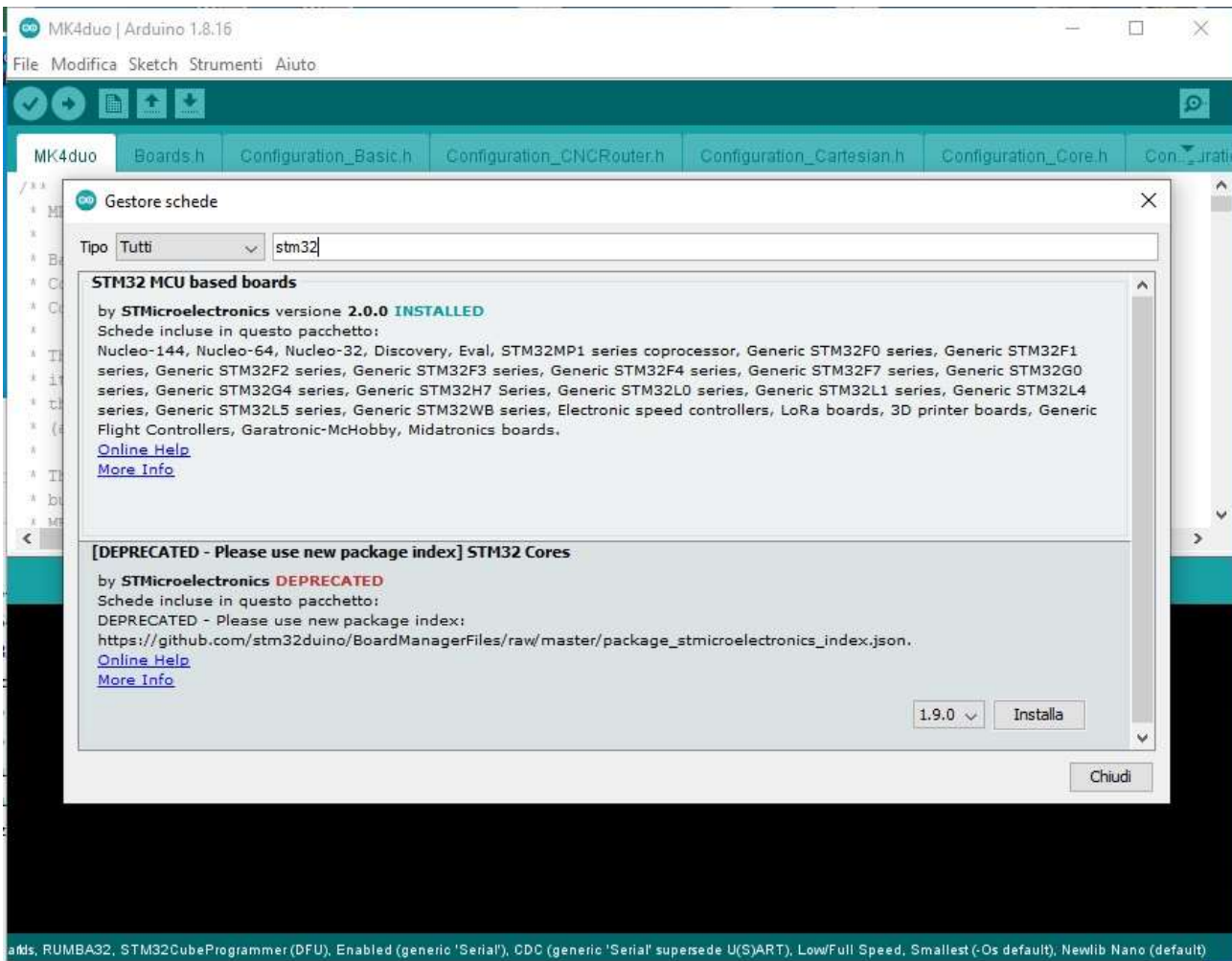
Da File->Impostazioni inserire le repository

https://github.com/stm32duino/BoardManagerFiles/raw/master/STM32/package_stm_index.json

https://github.com/stm32duino/BoardManagerFiles/raw/master/package_stmicroelectronics_index.json

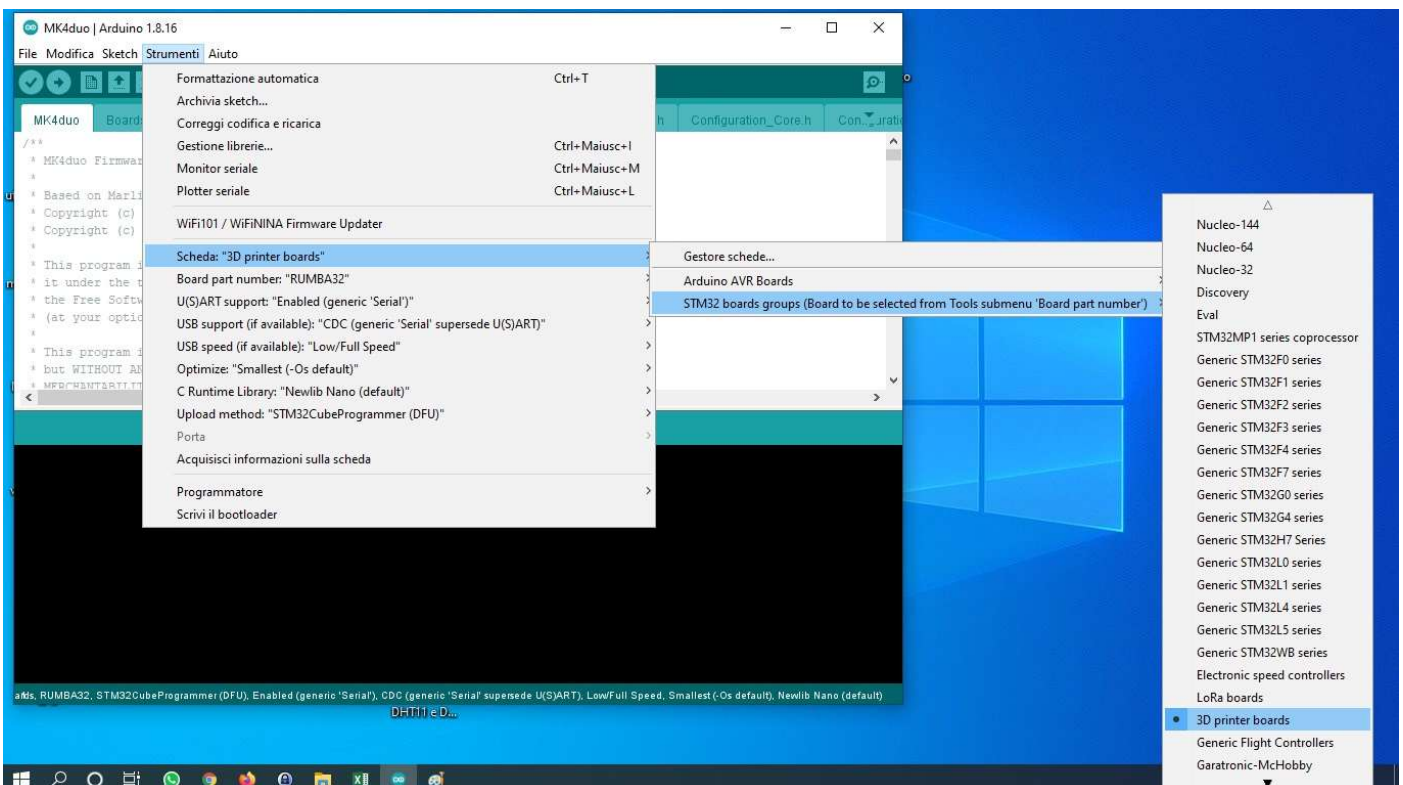


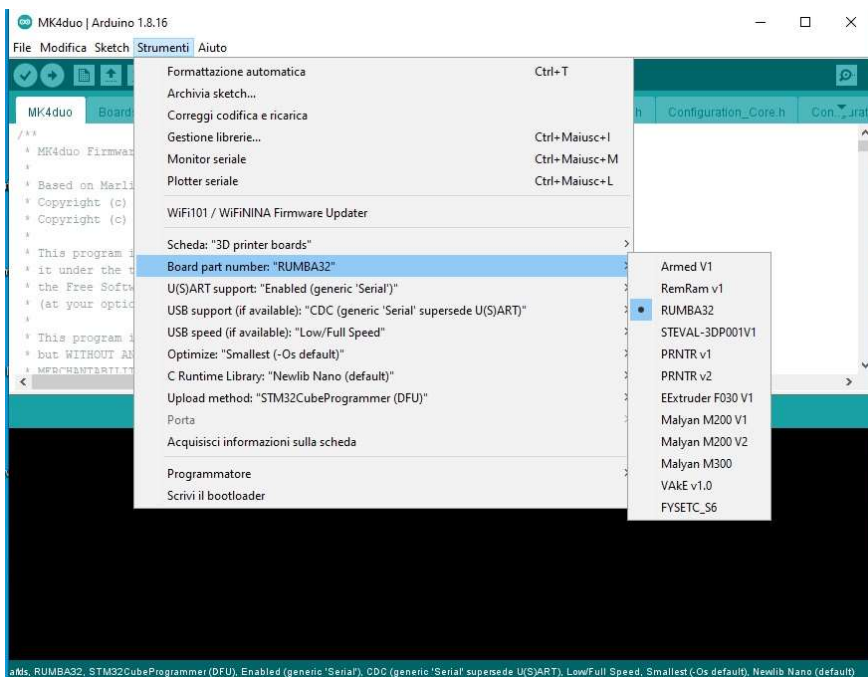
Installare la board



NOTA: La versione 1.9.0 è perfettamente funzionante, la versione 2.0.0 viene compilata senza problemi, al momento non sono stati fatti test per verificare TUTTE le funzionalità.

Configurare:



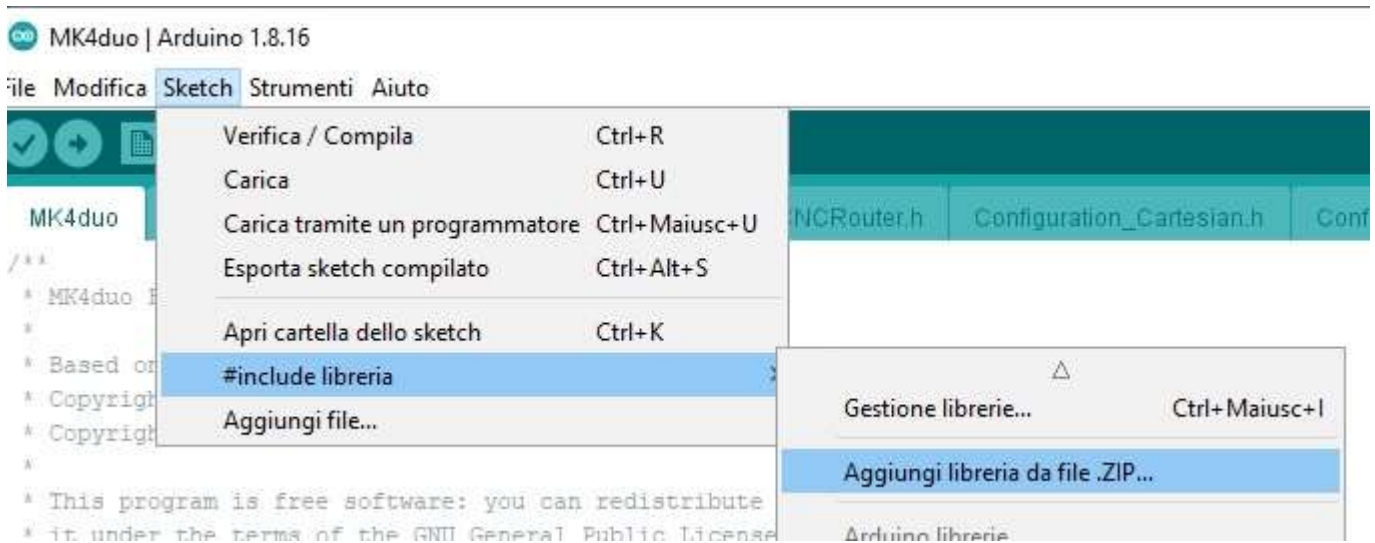


Configurare le opzioni come segue

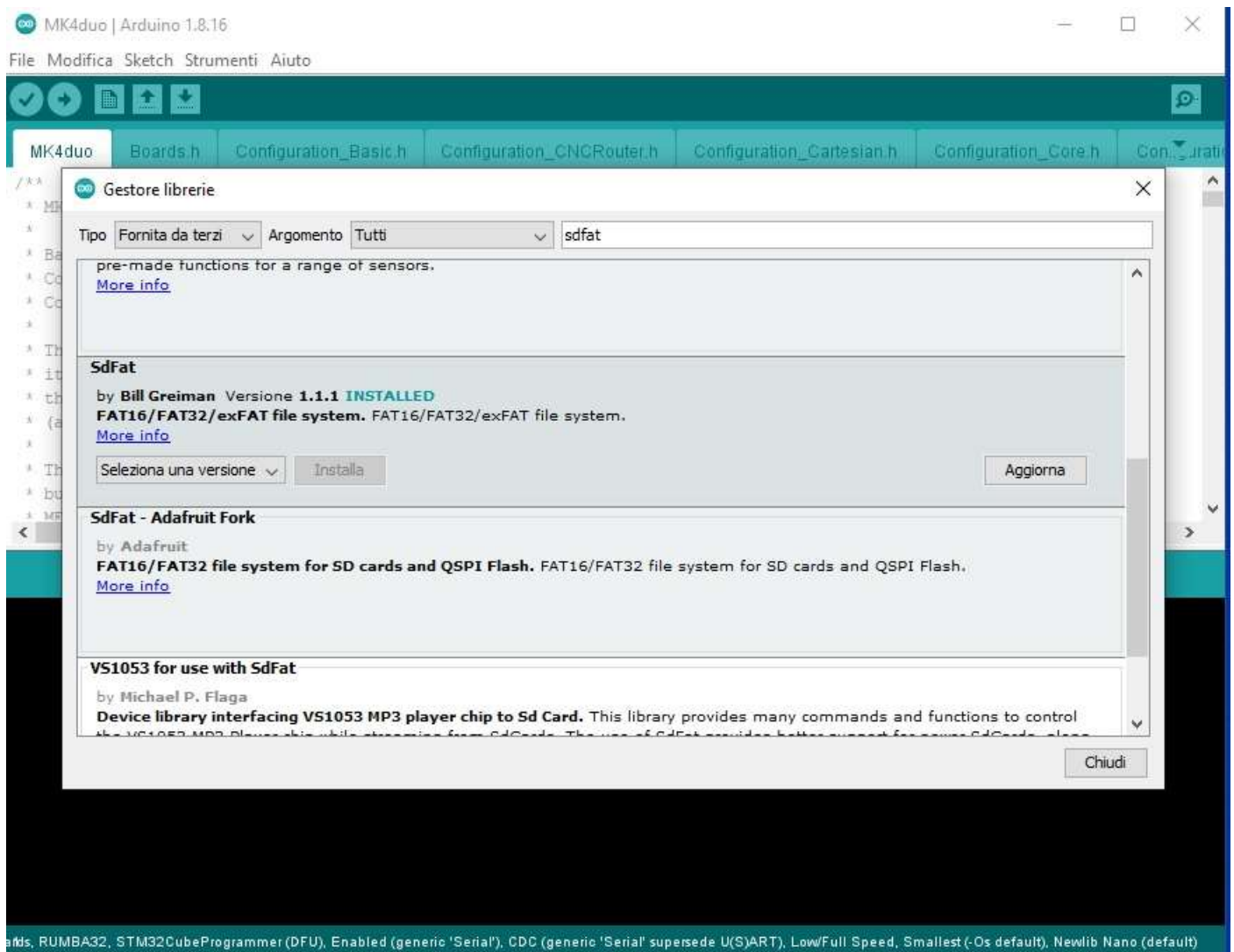
Strumenti		Aiuto	
Formattazione automatica		Ctrl+T	
Archivia sketch...			
Correggi codifica e ricarica			
Gestione librerie...		Ctrl+Maiusc+I	
Monitor seriale		Ctrl+Maiusc+M	
Plotter seriale		Ctrl+Maiusc+L	
WiFi101 / WiFININA Firmware Updater			
Scheda: "3D printer boards"	>		
Board part number: "RUMBA32"	>		
U(S)ART support: "Enabled (generic 'Serial')"	>		
USB support (if available): "CDC (generic 'Serial' supersede U(S)ART)"	>		
USB speed (if available): "Low/Full Speed"	>		
Optimize: "Smallest (-Os default)"	>		
C Runtime Library: "Newlib Nano (default)"	>		
Upload method: "STM32CubeProgrammer (DFU)"	>		
Porta	>		
Acquisisci informazioni sulla scheda			
Programmatore	>		
Scrivi il bootloader			

*) Installare le Librerie:

Caricare:



Poi INSTALLARE



La SdFat serve se viene utilizzata la SD, è **mandatorio** selezionare velocità 1/16 sul configuratore Mk4Duo.